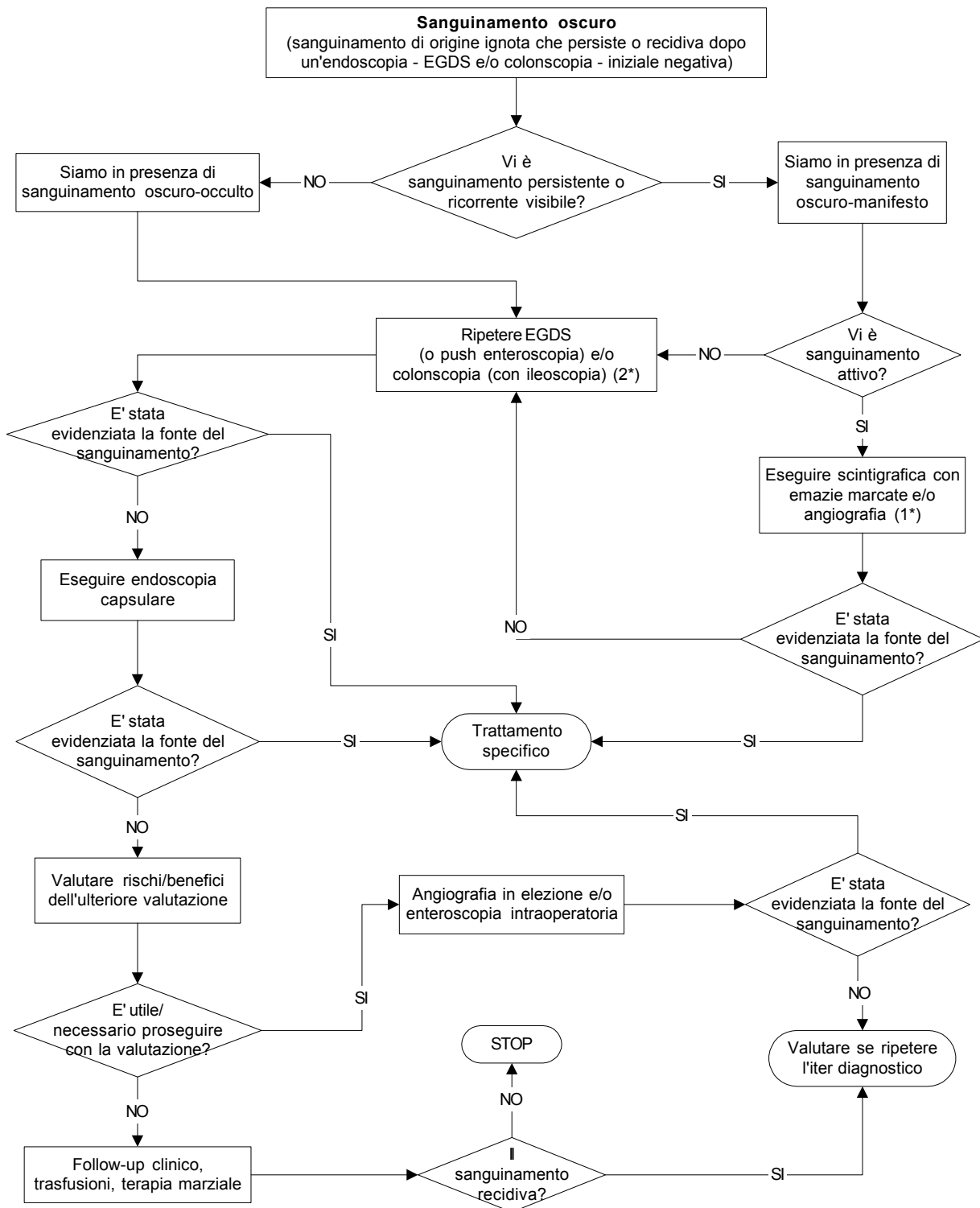


Sanguinamento oscuro



NOTE

1. La ripetizione dell'endoscopia di routine nel paziente che sanguina attivamente è a discrezione dell'endoscopista.

2. La decisione di ripetere l'EGDS e/o la colonscopia dipende dall'esperienza dell'endoscopista iniziale, dalla completezza dell'esame iniziale. Se si ritiene indicata la ripetizione dell'EGDS, questo esame può essere sostituito dall'enteroscopia (push enteroscopia).